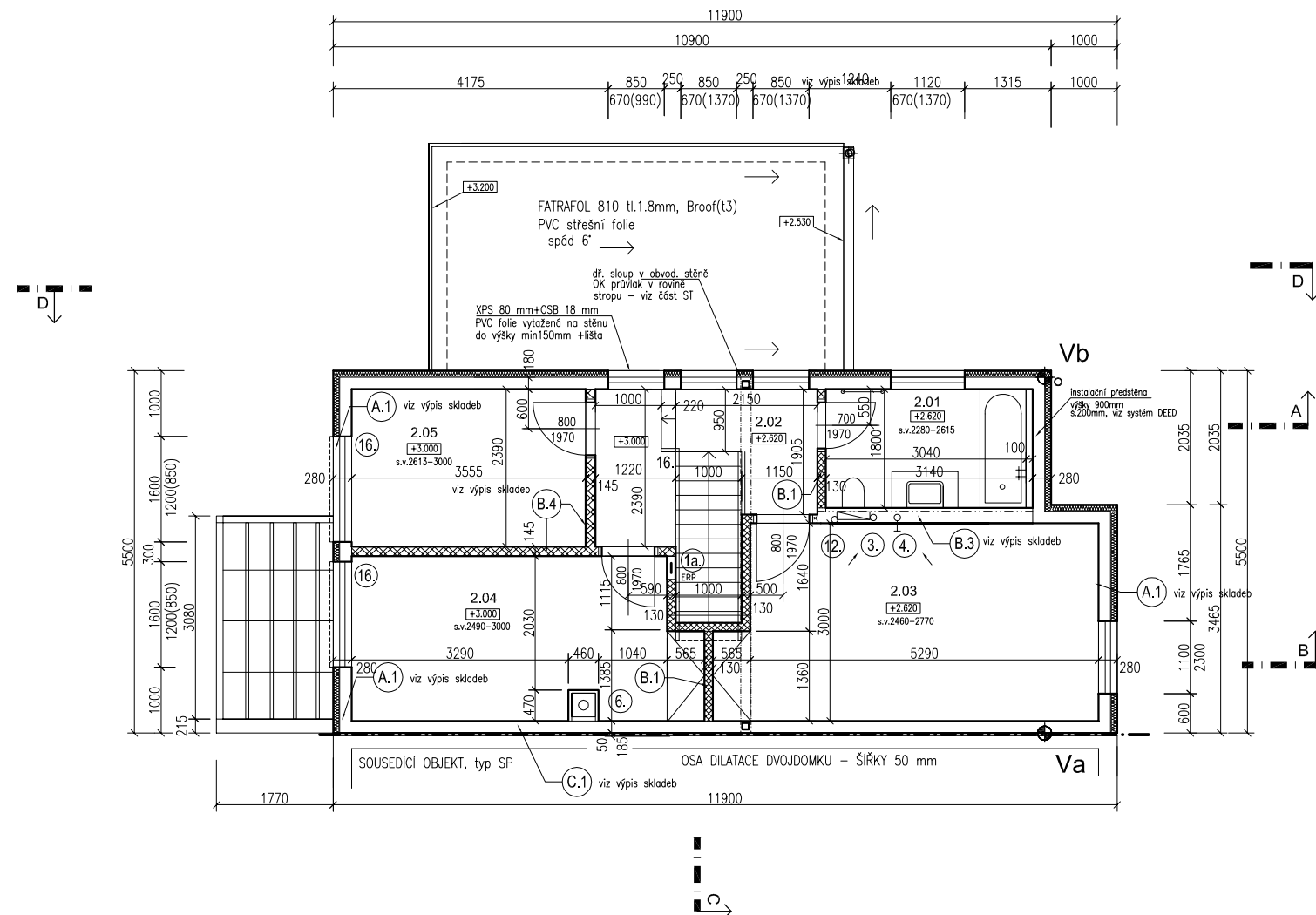


PŮDORYS PODKROVÍ
M 1:100



POZNÁMKY:

1. rozvaděč elektro
2. vodoměrná sestava
3. VZD odvětrání digestoře nad střechem odkap do kanalizace
4. VZD odvětrání WC, TZB, KOUPELNY, na střechem, odkap do kanalizace 2x axiální ventilátor s mřížkou, a sítkou proti hmyzu
- 5.a) větrací otvor do garáže při podlaze 2x DN 160 mm + protihmyzová mřížka, max. 500mm nad podlahou
- 5.b) větrací otvor do garáže při stropě 2x DN 160 mm + protihmyzová mřížka, max. 300 pod stropem
6. Komin - 1řivrstvé komínové těleso Schiedel UNI ADVANCED alt. nerezový komínový systém Schiedel ICS nespálná podlaha 1.3 x 1.8m, nebo dle typu spotřebiče
7. podlahová vpusť
8. dřevěný sloup nosný, rozměry 140 x 140mm nebo dle části ST, povrchová úprava dle legendy povrchů
9. liniové odvodnění ACODRAIN š. 130mm dešťové vody zaústěny do retenční nádrže na DV
10. dočasná vodoměrná šachta
11. revizní šachta kanalizační přípojky, DN 600
12. stoupací vedení kanalizace
13. obklad kan. potrubí deska fermacell tl. 15mm
14. tepelná izolace pruhu ŽB desky v garáži při styku s podlahou obytné místnosti - pás 5.1m tepelná izolace EPS 150 S, lepený
15. SDK podhled RIGIPS 4.70.11, montážní lať 2x 58/28 (křížem) rošt z laťi vyplnit pásem z MW ISOVER DOMO 2 x tl. 30mm
16. stavební příprava nadpraží okna k instalaci
17. sekční garážová vrata HÖRMANN 2500x2250mm min šířka garáže 2680mm
18. dešťový svod kruhový DN 87 + lapač sřešních splavenin
19. dřevěné schodiště přímé, dle nabídky 14 stupňů v. = 187.1mm/š. = 2500mm + 2 stupně v. = 190mm/š. = 250mm
20. přístřešek na SKO voz samostatný výkres

LEGENDA MATERIÁLŮ

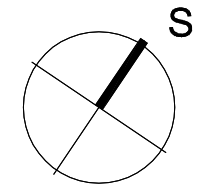
	STANDARDNÍ OBVODOVÁ STĚNA - Z.S. H.100mm, viz katalog fy DEED, SKLADBA A.1		VYROVNÁVACÍ HUTNĚNÝ NÁSYP viz poznámka o hutitelnosti
	VNITŘNÍ NOSNÁ STĚNA H.189 mm viz katalog fy DEED, SKLADBA B.5		VYROVNÁVACÍ NÁSYP bez nároků na hutnění
	VNITŘNÍ NOSNÁ STĚNA H.130 a 150mm viz katalog fy DEED, SKLADBA B.1 a B.2		ŽELEZOBETONOVÉ KONSTRUKCE VYZTUŽENÉ DLE ČÁSTI STATIKY
	VNITŘNÍ INSTALAČNÍ STĚNA H.233mm viz katalog fy DEED, SKLADBA B.3		KONSTRUKCE Z PROSTÉHO BETONU TRÍDA BETONU DLE ČÁSTI STATIKY
	VNITŘNÍ NOSNÁ STĚNA H.189 mm viz katalog fy DEED, SKLADBA B.5		DRÁTKOBETON LITÝ VYZTUŽENÝ DLE ČÁSTI STATIKY
	OBVODOVÁ STĚNA - Z.S. H.100mm, celk. H.290.2mm viz katalog fy FERMACELL 1 HT 21-1, SKLADBA A.2		BETONOVÉ BEDNÍCÍ DÍLCE VYPLNĚNÉ BETONEM A KONSTRUKTIVNÍ VYZTUŽÍ
	OBVODOVÁ STĚNA U DILATAČNÍ MEZERY, celk. H.190.2mm viz katalog fy FERMACELL 1 HT 22-1, SKLADBA A.3		ROSTLÝ TERÉN
	VNITŘNÍ NENOSNÁ STĚNA 1HT 33, H.150 mm viz katalog fy FERMACELL, SKLADBA B.4		TEPELNÁ IZOLACE - POLYSTYREN EPS-70F
			TEPELNÁ IZOLACE - MINERÁLNÍ VATA ORSIL UNI

CELKOVÁ UŽITNÁ PLOCHA: 117.1 m² (49.6 + 49.3 + garáž 18.2)
 CELKOVÁ OBYTNÁ PLOCHA: 67.1 m² (29.6 + 37.5)
 ZASTAVĚNÁ PLOCHA 91.2 m² (vč. plochy pod přesahem ložnice v 2.np a garáže)
 ZASTAVĚNÁ PLOCHA ZÁKLADOVÉ DESKY 82.9 m² (vč. garáže)

LEGENDA MÍSTNOSTÍ:

2.01	KOUPELNA	5.7	ker. dlažba	výmalba ker.obkl.2000 mm	výmalba
2.02	HALA	6.1	vinil, alt. plov.podlaha	výmalba podl.lísta	výmalba
2.03	LOŽNICE	16.6	vinil, alt. plov.podlaha	výmalba podl.lísta	výmalba
2.04	DĚTSKÝ POKOJ	12.5	vinil, alt. plov.podlaha	výmalba podl.lísta	výmalba
2.05	DĚTSKÝ POKOJ	8.4	vinil, alt. plov.podlaha	výmalba podl.lísta	výmalba

RD Č.1: +0.000 = 237.050 m.n.m. (Bpv)



DŮM KL-B 1

Investor:	D.E.E.D.,a.s.,Dvorská 161/57a, Hradec Králové – Svobodné Dvory IČO: 26423766		ARCHICEPS U Koruny 685/18 500 02 Hradec Králové 2 www.archiceps.cz	
Autor projektu:	Ing. arch. ALEXANDER PUR, Ing. arch. MICHAL POTŮČEK		Datum:	Stupeň:
Zodp.projektant:	Ing. arch. MICHAL POTŮČEK, U Koruny 685/18, tel. 608 522 468			
Spolupráce:	Ing. KAREL VRBATA, Ing. MONIKA POSPÍŠILOVÁ			
RODINNÝ DŮM ŘAZENÝ V ŘADĚ NA POZEMKU Č. PLOTIŠTĚ NAD LABEM, p.č.650/54, 646/39		1	09/2015	DOS
			Měřítko:	Výkr. č.:
PODKROVÍ			-	D1.1-04