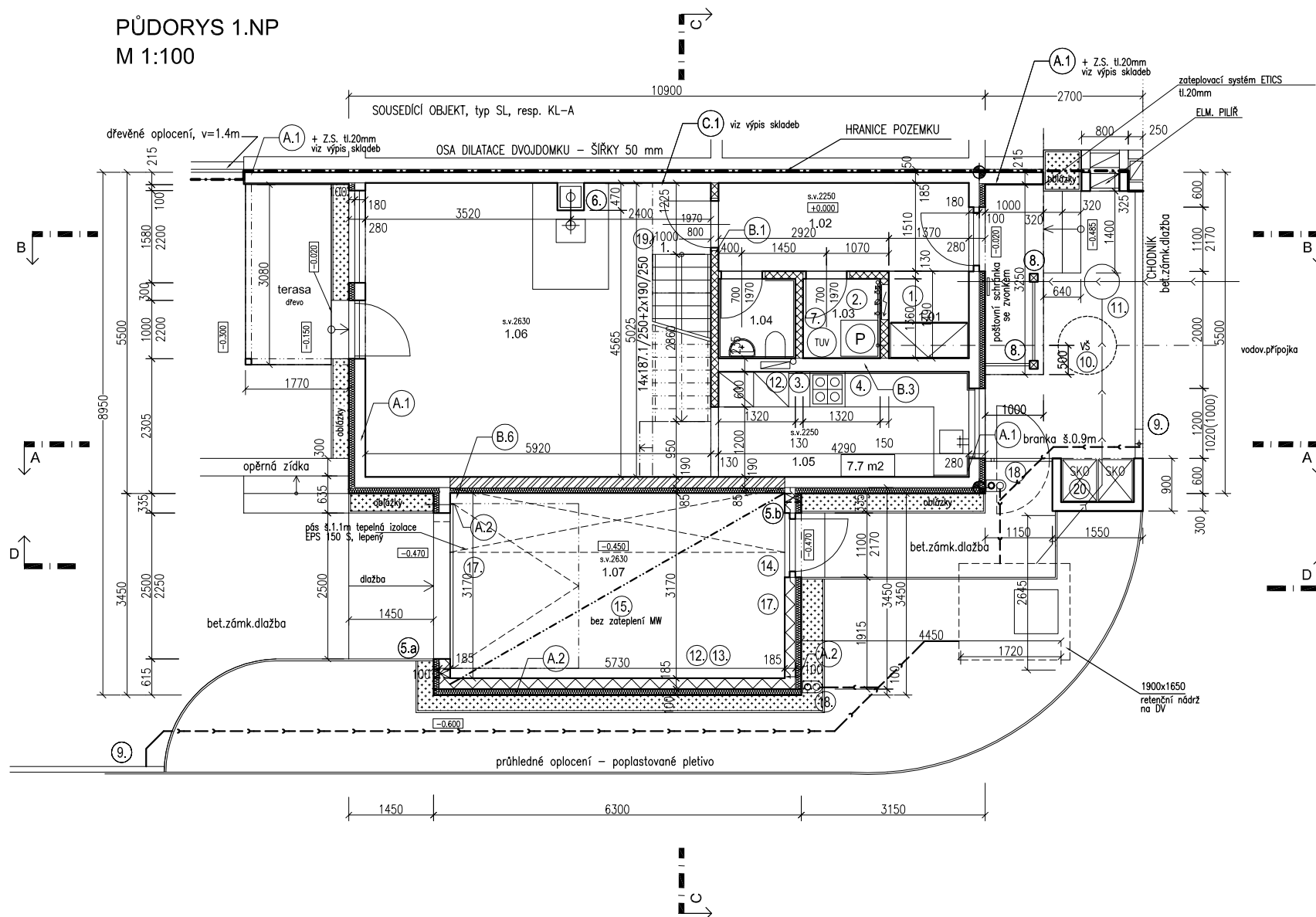


PŮDORYS 1.NP
M 1:100



CELKOVÁ UŽITNÁ PLOCHA: 117.5 m² (50.0 + 49.3 + garáž 18.2)
 CELKOVÁ OBYTNÁ PLOCHA: 66.4 m² (30.0 + 36.4)
 ZASTAVĚNÁ PLOCHA 84.7 m² (vč.plochy pod přesahem ložnice v 2.np a garáže)
 ZASTAVĚNÁ PLOCHA ZÁKLADOVÉ DESKY 78.8 m² (vč.garáže)

LEGENDA MÍSTNOSTÍ:

ozn.	Název místnosti	Plocha (m ²)	Podlaha	Stěny	Strop
1.01	ŠATNA	2.2	ker. dlažba	výmalba sokl v=80 mm	výmalba
1.02	PŘEDSÍŇ	6.4	ker. dlažba	výmalba sokl v=80 mm	výmalba
1.03	TECH.MÍSTNOST	1.8	ker. dlažba	výmalba sokl v=80 mm	výmalba
1.04	WC	1.8	ker.dlažba	výmalba ker.dlažba v=1500	výmalba
1.05	KUCHYŇ	7.8	ker.dlažba	výmalba ker.obklad nad linkou	výmalba
1.06	OBÝVACÍ POKOJ	30.0	vinil, alt. plov.podlaha	výmalba podlaha	výmalba
1.07	GARÁŽ	18.2	drátkobeton +ochr.nátěr	výmalba ETICS+omítka	výmalba

POZNÁMKY:

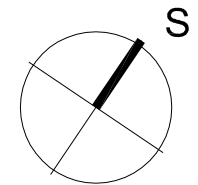
1. rozvaděč elektro
2. vodoměrná sestava
3. VZD odvětrání digestoře nad střechu odkap do kanalizace
4. VZD odvětrání WC, TZB, KOUPELNY, na střechu, odkap do kanalizace 2x axiální ventilátor s mřížkou, a sítkou proti hmyzu
- 5.a) větrací otvor do garáže při podlaze 2xDN 160 mm+ protihmyzová mřížka, max.500mm nad podlahou
- 5.b) větrací otvor do garáže při stropě 2xDN 160 mm+ protihmyzová mřížka, max.300 pod stropem
6. KOMÍN - 1řivrstvé komínové těleso Schiedel UNI ADVANCED alt. nerezový komínový systém Schiedel ICS nespálňná podlaha 1.3 x 1.8m, nebo dle typu spotřebiče
7. podlahová vpusť
8. dřevěný sloup nosný, rozměry 140 x 140mm nebo dle části ST, povrchová úprava dle legendy povrchů
9. liniové odvodnění ACODRAIN š.130mm dešťové vody zaústěny do retenční nádrže na DV
10. dočasná vodoměrná šachta
11. revizní šachta kanalizační přípojky, DN 600
12. stoupací vedení kanalizace
13. obklad kan. potrubí deska fermacell tl.15mm
14. tepelná izolace pruhu ŽB desky v garáži při styku s podlahou obytné místnosti - pás š.1.1m tepelná izolace EPS 150 S, lepený
15. SDK podhled RIGIPS 4.70.11, montážní lať 2x 58/28 (křížem) rošt z laťi vyplnit pásem z MW ISOVER DOMO 2 x tl.30mm
16. stavební příprava nadpraží okna k instalaci venkovní žaluzie, manuální pohon, na fasádě s příznaným AL boxem
17. sekční garážová vrata HÖRMANN 2500x2250mm min šířka garáže 2680mm
18. dešťový svod kruhový DN 87 + lapač sřesních splavenin
19. dřevěné schodiště přímé, dle nabídky 14 stupňů v.=187.1mm/š.=250mm + 2 stupně v.=190mm/š.=250mm
20. přístřešek na SKO voz samostatný výkres

LEGENDA MATERIÁLŮ

	STANDARDNÍ OBVODOVÁ STĚNA - Z.S. H.100mm, viz katalog fy DEED TL.281 mm, SKLADBA A.1		VYROVNÁVACÍ HUTNĚNÝ NÁSYP viz poznámka o hutnitelnosti
	VNITŘNÍ NOSNÁ STĚNA H.189 mm viz katalog fy DEED, SKLADBA B.5		VYROVNÁVACÍ NÁSYP bez nároků na hutnění
	VNITŘNÍ NOSNÁ STĚNA H.130 a 150mm viz katalog fy DEED, SKLADBA B.1 a B.2		ŽELEZOBETONOVÉ KONSTRUKCE VYZTUŽENÉ DLE ČÁSTI STATIKY
	VNITŘNÍ INSTALAČNÍ STĚNA H.233mm viz katalog fy DEED, SKLADBA B.3		KONSTRUKCE Z PROSTÉHO BETONU TRÍDA BETONU DLE ČÁSTI STATIKY
	VNITŘNÍ NOSNÁ STĚNA H.189 mm viz katalog fy DEED, SKLADBA B.5		DRÁTKOBETON LITÝ VYZTUŽENÝ DLE ČÁSTI STATIKY
	OBVODOVÁ STĚNA - Z.S. H.100mm, celk. H.290.2mm viz katalog fy FERMACELL 1 HT 21-1, SKLADBA A.2		BETONOVÉ BEDNÍCÍ DÍLCE VYPLNĚNÉ BETONEM A KONSTRUKTIVNÍ VÝZTUŽÍ
	OBVODOVÁ STĚNA U DILATAČNÍ MEZERY, celk. H.190.2mm viz katalog fy FERMACELL 1 HT 22-1, SKLADBA A.3		ROSTLÝ TERÉN
	VNITŘNÍ NENOSNÁ STĚNA 1HT H.150 mm viz katalog fy FERMACELL, SKLADBA B.4		TEPELNÁ IZOLACE - POLYSTYREN EPS-70F
			TEPELNÁ IZOLACE - MINERÁLNÍ VATA ORSIL UNI
			TEPELNÁ IZOLACE - PERIMETR, EXTRUDOVANÝ POLYSTYREN

RD Č.2: +0.000 = 237.050 m.n.m. (Bpv)

Investor:	D.E.E.D.,a.s.,Dvorská 161/57a, Hradec Králové – Svobodné Dvory IČO: 26423766	 ARCHICEPS U Koruny 685/18 500 02 Hradec Králové 2 www.archiceps.cz	
Autor projektu:	Ing. arch. ALEXANDER PUR, Ing. arch. MICHAL POTŮČEK		
Zodp.projektant:	Ing. arch. MICHAL POTŮČEK, U Koruny 685/18, tel. 608 522 468	Datum:	Stupeň:
Spolupráce:	Ing. KAREL VRBATA, Ing. MONIKA POSPIŠILOVÁ	09/2015	DOS
RODINNÝ DŮM ŘAZENÝ V ŘADĚ NA POZEMKU Č. PLOTIŠTĚ NAD LABEM, p.č.650/54, 646/39		Měřítka:	Výkr. č.:
		1:100	D1.1-03



DŮM KP 2